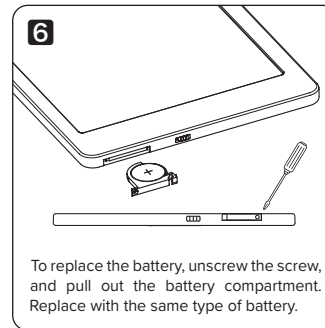
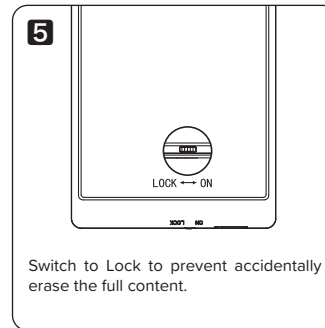
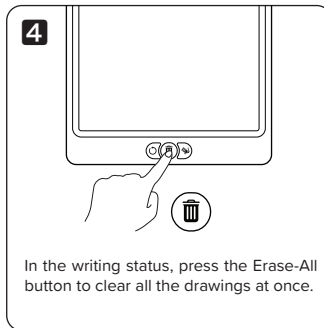
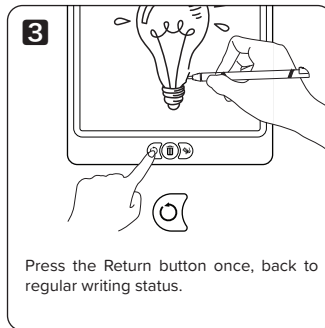
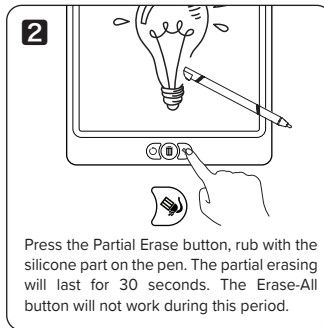
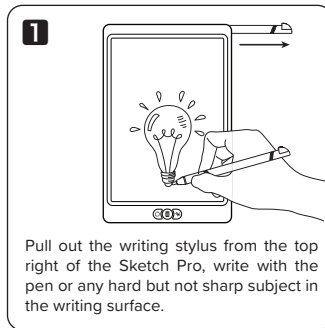




Get to know myFirst Sketch Pro



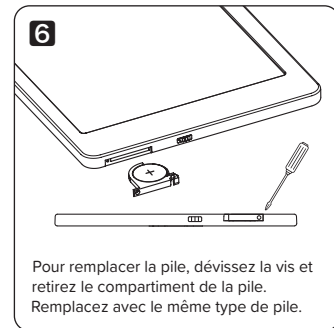
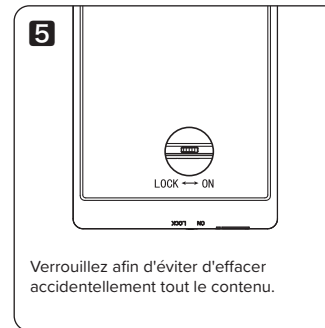
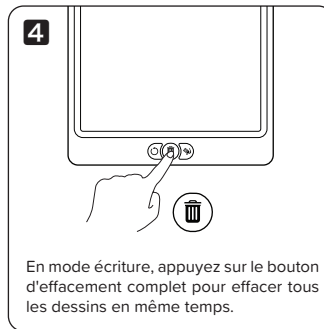
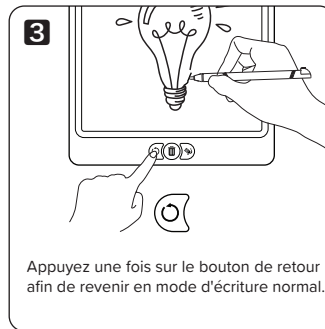
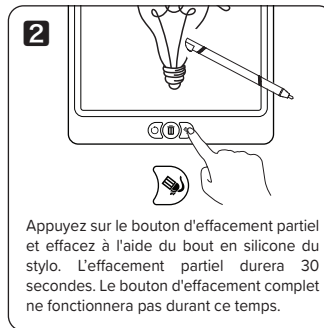
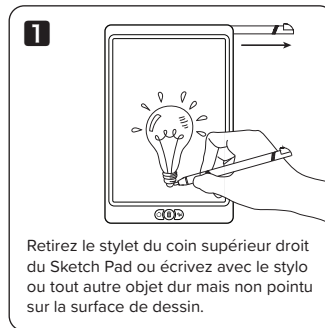
Warning

- Do not store in high humidity environment
- Avoid open flames
- Use provided stylus to sketch. Do not apply pressure on screen with pointed objects
- In case of liquid leakage, wear gloves and place the product in a sealed bag. If liquid comes into contact with the skin, wash it thoroughly with soap and water. If irritation occurs, seek professional treatment immediately.
- Do not dismantle the device. Contact our service department for technical help.



En savoir plus sur myFirst Sketch Pro

MANUEL D'UTILISATION



Mise en garde

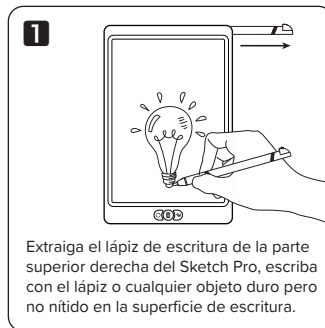
- Ne pas ranger dans un endroit très humide
- Éviter les flammes nues
- Utiliser le stylet fourni pour dessiner. Ne pas appliquer de pression sur l'écran au moyen d'objets pointus
- Si la tablette fuit, enfiler des gants et placer le produit dans un sac scellé. Si le liquide entre en contact avec la peau, laver la peau à fond avec l'eau et du savon. En cas d'irritation, consultez immédiatement un professionnel de la santé.
- Ne pas désassembler la tablette. Communiquer avec le service à la clientèle pour obtenir de l'aide technique.

POUR L'AIDE ET LE SOUTIEN EN LIGNE, VISITEZ <https://support.oaxis.com>

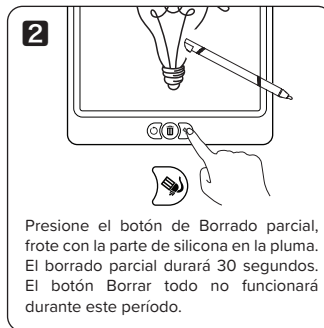


Conozca myFirst Sketch Pro

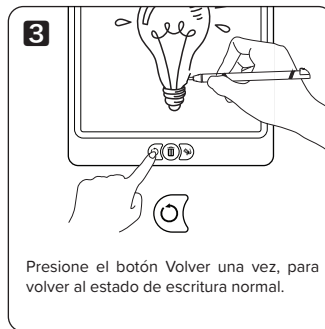
MANUAL DE USUARIO



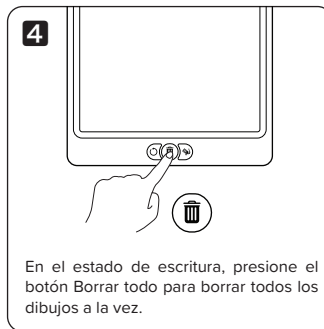
1
Extraiga el lápiz de escritura de la parte superior derecha del Sketch Pro, escriba con el lápiz o cualquier objeto duro pero no nítido en la superficie de escritura.



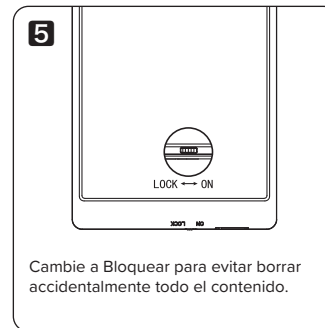
2
Presione el botón de Borrado parcial, frote con la parte de silicona en la pluma. El borrado parcial durará 30 segundos. El botón Borrar todo no funcionará durante este período.



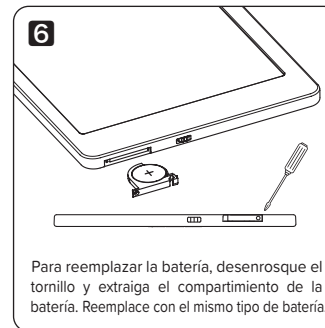
3
Presione el botón Volver una vez, para volver al estado de escritura normal.



4
En el estado de escritura, presione el botón Borrar todo para borrar todos los dibujos a la vez.



5
Cambie a Bloquear para evitar borrar accidentalmente todo el contenido.



6
Para reemplazar la batería, desenrosque el tornillo y extraiga el compartimiento de la batería. Reemplace con el mismo tipo de batería.

Mise en garde

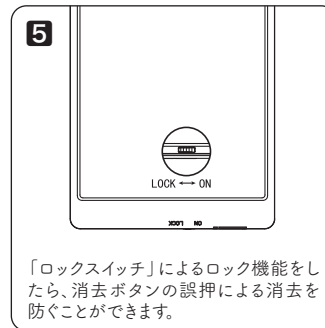
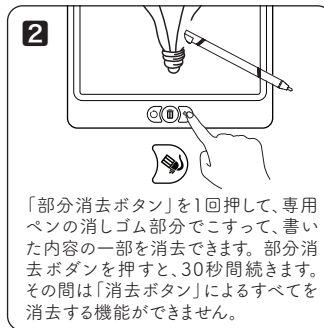
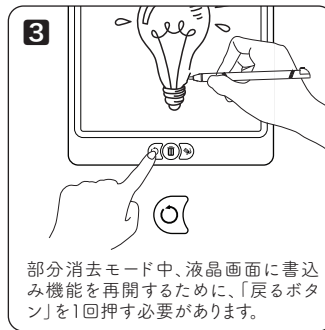
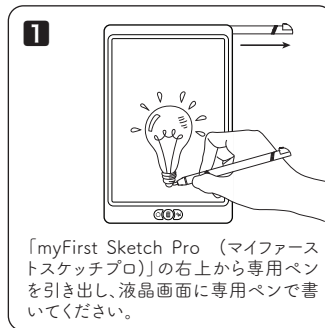
- Ne pas ranger dans un endroit très humide
- Éviter les flammes nues
- Utiliser le stylet fourni pour dessiner. Ne pas appliquer de pression sur l'écran au moyen d'objets pointus
- Si la tablette fuit, enfilez des gants et placez le produit dans un sac scellé. Si le liquide entre en contact avec la peau, lavez la peau à fond avec l'eau et du savon. En cas d'irritation, consultez immédiatement un professionnel de la santé.
- Ne pas désassembler la tablette. Communiquer avec le service à la clientèle pour obtenir de l'aide technique.

PARA AYUDA Y APOYO EN LÍNEA, VISITE
<https://support.oaxis.com>



myFirst Sketch Pro について

ユーザーマニュアル



警告

- ・ 高温多湿度になる場所で放置しないでください。
- ・ 本製品は防水構造ではありません。水濡れにご注意ください。
- ・ 強い力で書くと消去ボタンまた専用の消しゴムを使っても消えない場合があります。ご注意ください。筆記の際は、ボールペンや金属類など硬い鋭利なもので書いたり、強い力で一点を押し続けると、画面の表面に傷や線が付き、使用が困難になったり、故障の原因になりますので、ご注意ください。
- ・ 万が一、電池から漏れた液が目に入った時は、すぐに大量の水で洗い、医師に相談してください。また皮膚や服についたとき、水で洗ってください。
- ・ 絶対に分解・改造しないでください。故障・怪我の原因になります。